

სადარბაზო

საფოსტო ყუთები
ბიორბი ჭყონდიდელი ქ. №22
კორპუსი 8
სადარბაზო 1.



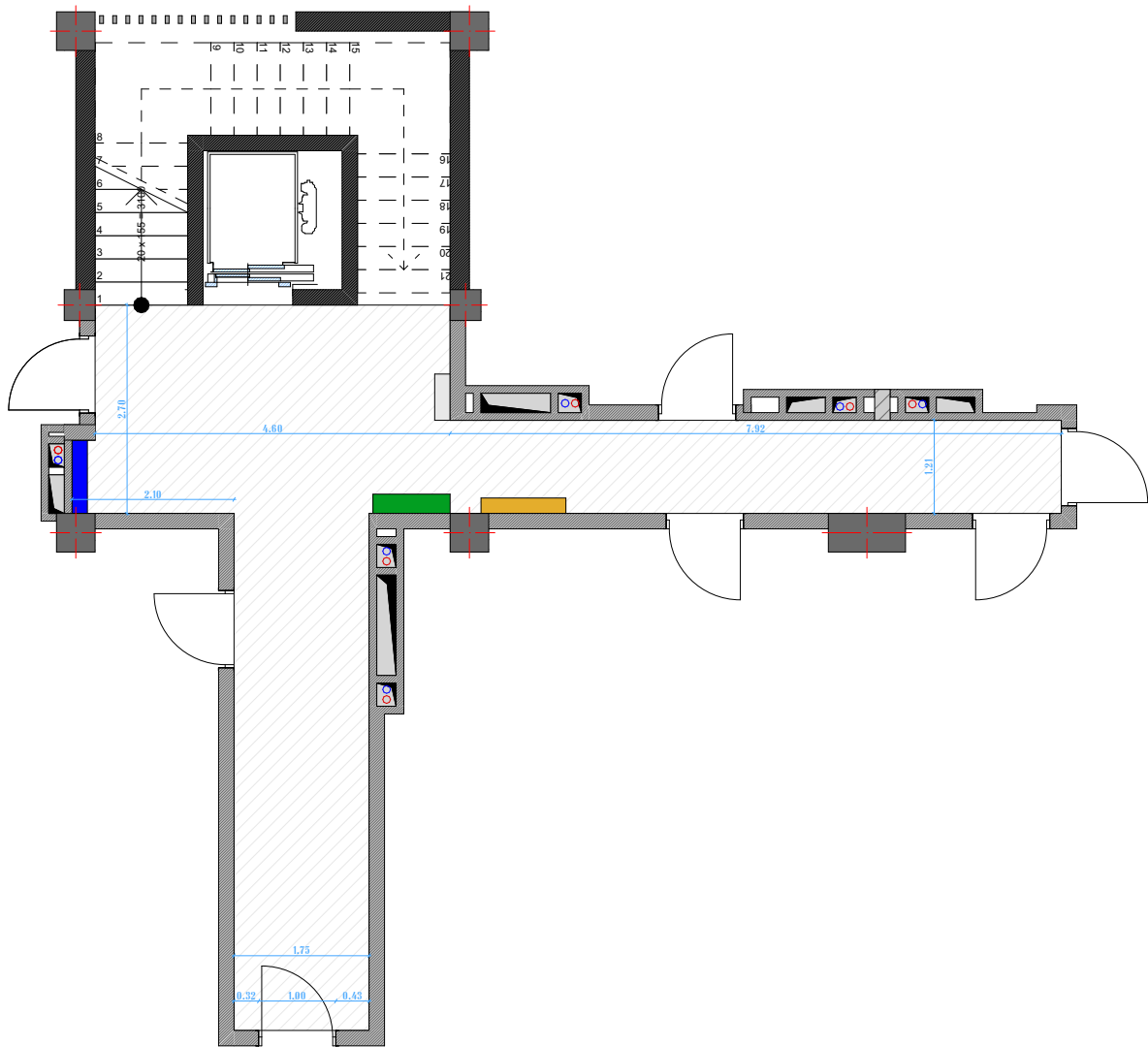
დიზაინერი:

ნათია ტორთქელიძე

თარიღი: 31.01.2024

შესავალი:

- შესავალი შეიქმალა კარადების
აღმართებისათვის
- ბუნებრივი აირის ჯარაღი
 - ელექტროენერგიის ჯარაღი
 - სახანძრო ფარი
 - წყალმომარაგების ჯარაღი



შენიშვნა:

ქვემოთხატული კორპუსი 8: სადარბაზო I.

ტისრების მოწყობის გეგმა.

დოკუმენტი:
ნათია ტორთაშელიძე

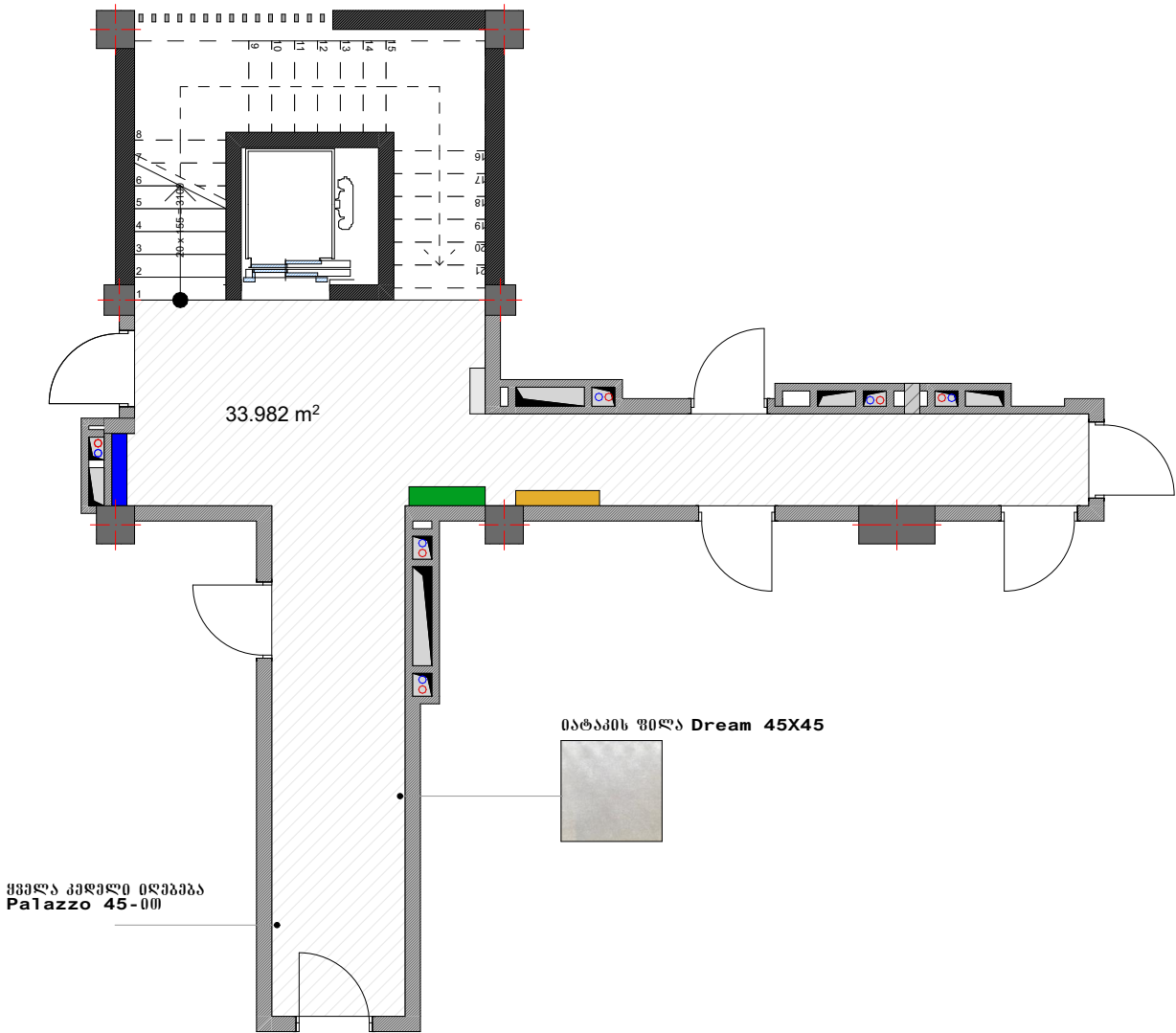
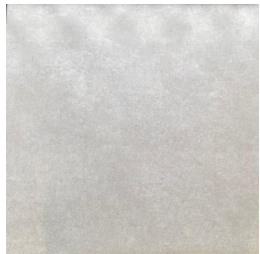
თარიღი: 31.01.2024

შესვლიანობა:

- შესაძლებელია შეიცვალოს კარადების
კონფიგურაცია
- ბუნებრივი აირის ჯარაღა
 - ელექტროენერგიის ჯარაღა
 - სახანძრო ფარი
 - წყალმომარაგების ჯარაღა

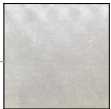
შესაძლებელია იდუბება
Palazzo 45-00

მატაპის ფილა Dream 45X45



შესაძლებელია იდუბება
Palazzo 45-00

მატაპის ფილა Dream 45X45



შენიშვნა:
ქარი ღამუშავდება მიუნენური ლევიით, შეიღებება
თეთრად

ქმონდიდელი, კორპუსი 8: სარბაზო I.

სარემონტო გეგმა

დიზაინერი:
ნათია ტორიშელიძე

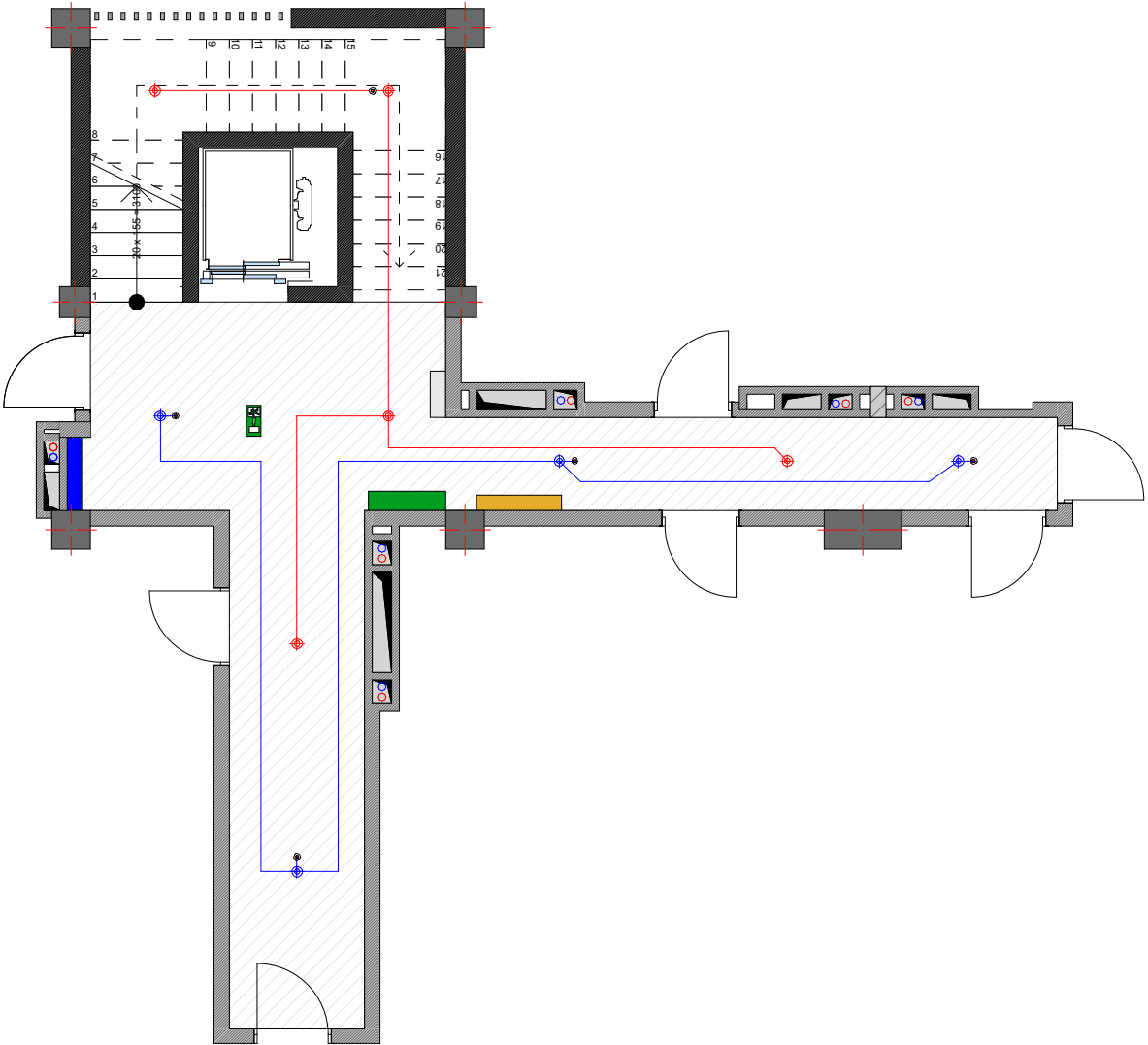
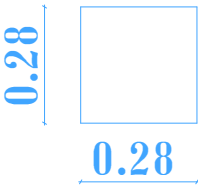
თარიღი: 31.01.2024

შესვლიანობა:

- შესვლიანობა შესვლიანობის კარაგების აღმართვად
- გუნებრივი აირის ჯარაღა
- ელექტროენერგიის ჯარაღა
- სახანძრო ფარი
- ხანძრომარაგების ჯარაღა

- პანელის სანათი LED ნათურით 20 W (დონეზანო)
- პანელის სანათი LED ნათურით 20 W
- მონტაჟის დეტალები
- სანათის სანათი განსაკუთრებული მონტაჟის სანათი

სანათის ტიპი და ზომები

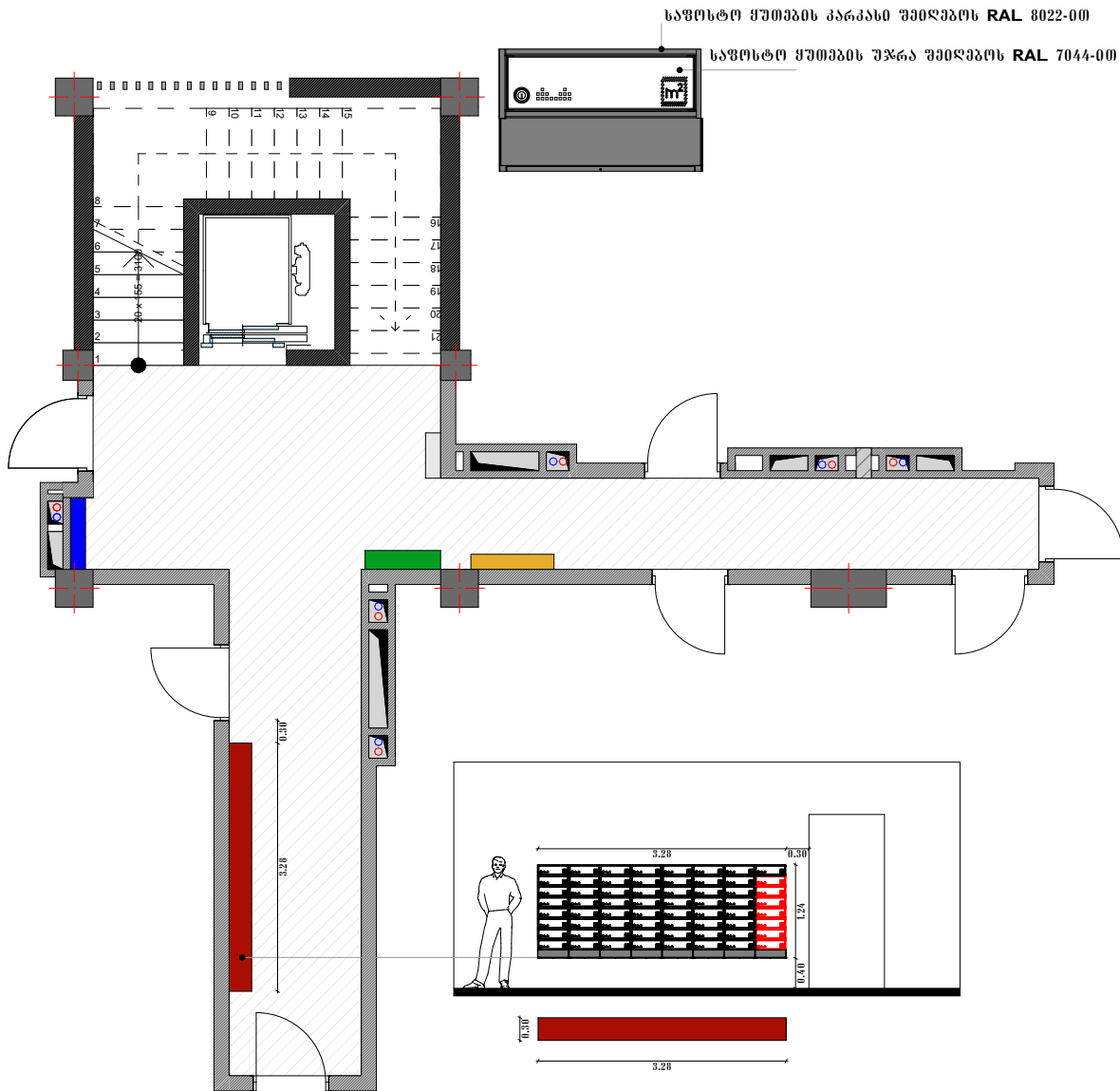


შენიშვნა:
ქვემოთ მოცემულია კონსტრუქციები, ხონები,
ელ.ფერტილების მონტაჟი და მონტაჟის დეტალები და
მონტაჟის რეალურ მონტაჟს.

დონეზანო:
ნათი ტორეზილი

მონტაჟი, კორპუსი 8: სანათის სანათი 1. ელექტრონების გეგმა

თარიღი: 31.01.2024



ექსპლიკაცია:

შესაძლებელია შეიძველოს კარკასის
აღმდგენი კომპანია

■ ბუნებრივი აირის ჯარაღი

■ ელექტროენერგიის ჯარაღი

■ სახანძრო ფარი

■ წყალმომარაგების ჯარაღი

■ საფოსტო ყუთების განთავსების ადგილი

■ საფოსტო ყუთის ზომები



საფოსტო ყუთების მასალა-შეღებვით
თუნუქი-საფოსტო ყუთების ფერი და
მასალა დაჯესტდება შემსრულებელთან



64 ცალი
აქედან 7 ზედმეტია



კომპიუტერული

შენიშვნა:

ზომები დაჯესტდეს შემსრულებლის მიერ
საფოსტო ყუთების ფერი და მასალა დაჯესტდება დაჯესტდება
შემსრულებელთან

ქვემოთაღნიშნული, კორპუსი 8; სადარბაზო 1. სადარბაზოებში საფოსტო ყუთების განლაგების გეგმა

დიზაინერი:

ნათია ტოროშელიძე

თარიღი: 31.01.2024

საღარბაწო
საფოსტო ყუთები
ბიორბი ჭყონდიდელი ქ. №22
პორკუსი 8
საღარბაწო II

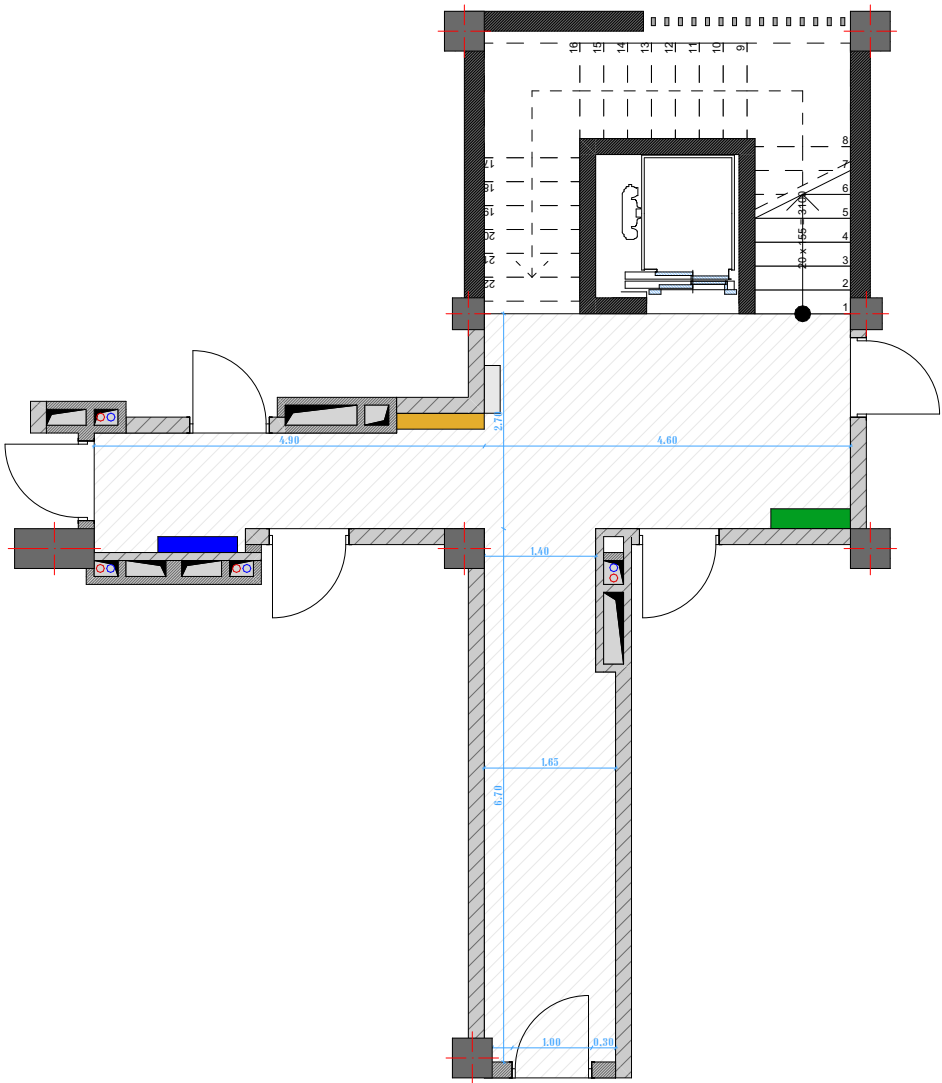


ღიზანძერი:
ნათია ტორთქელიძე
თარიღი: 31.01.2024

ექსპლიკაცია:

შესაძლებელია შემცველს კარავების
აღმდგომარეობის

- ბუნებრივი აირის ჯარაღა
- ელექტროენერგიის ჯარაღა
- სახანძრო ფარი
- წყალმომარაგების ჯარაღა



შენიშვნა:

ქვემოთხსენიებული, კორპუსი 8; სადარბაზო II.

ტისრების მოწყობის გეგმა.

დოკუმენტი:

ნათია ტორთუელიძე

თარიღი: 31.01.2024

მესპლიკაცია:

- შესაძლებელია შეიტყუალოს კარადგების
აღმომწოდებელი
- ბუნებრივი აირის ჯარაღა
 - ელექტროენერგიის ჯარაღა
 - სახანძრო ფარი
 - წყალმომარაგების ჯარაღა

შველა კედელი იდგება
Palazzo 45-00

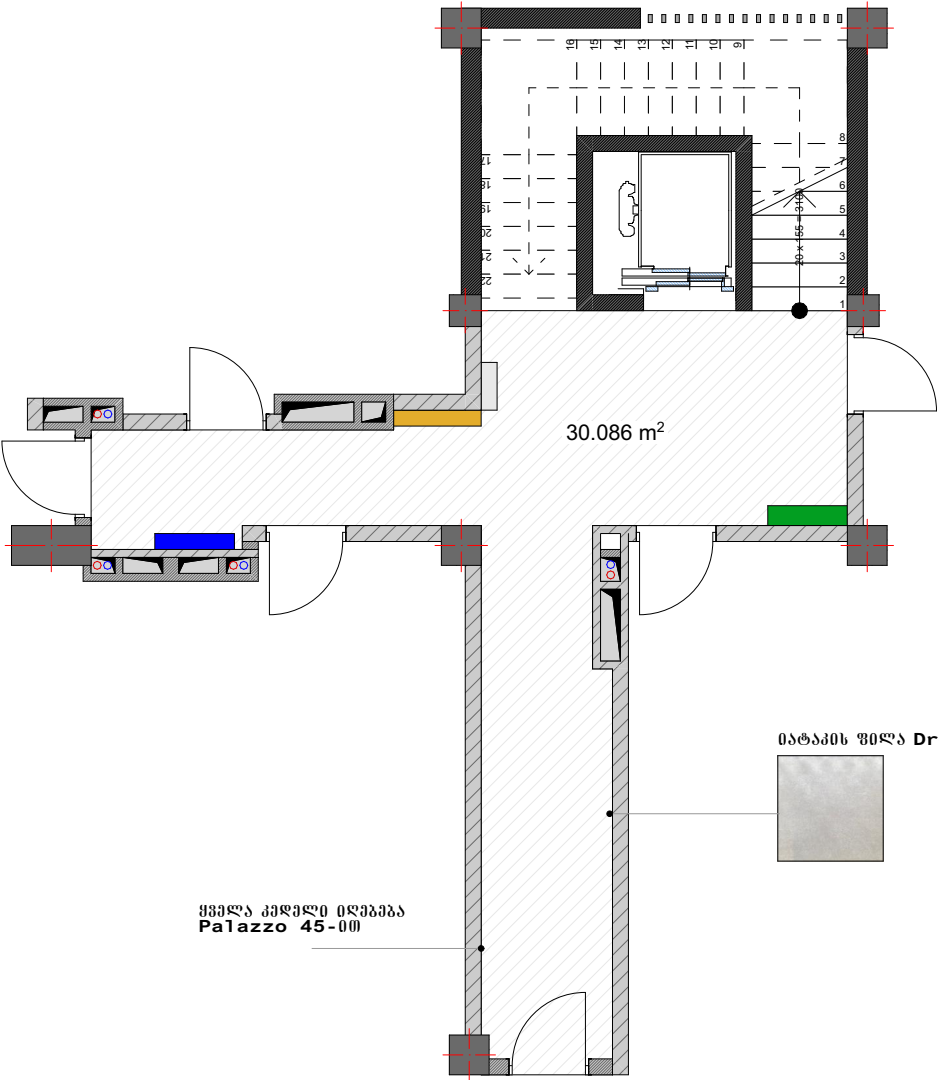
ბატამის ფილა Dream 45X45



ბატამის ფილა Dream 45X45



შველა კედელი იდგება
Palazzo 45-00



შენიშვნა:

ჭერი დამუშავდება მიუხედავად ღირებულებისა, შეიძლება
თქვას

ჭედილილი, კორპუსი 8; საღარბაზო II.

სარემონტო გეგმა

დიზაინერი:

ნათია ტორიშელიძე

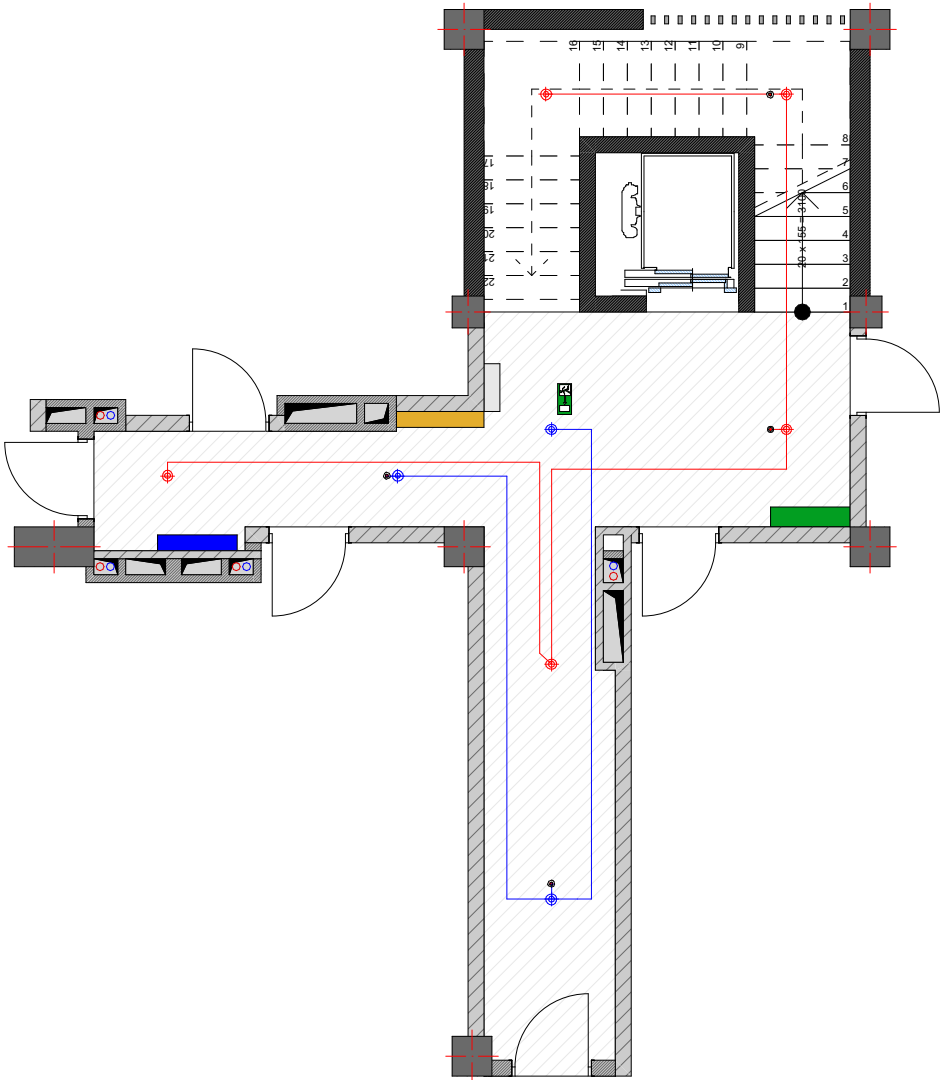
თარიღი: 31.01.2024

შესავალი:

- შესავალი შენობის კარგების
კომპლექსური აღრიცხვა
- ბუნებრივი აირის ჯარაღი
 - ელექტროენერგიის ჯარაღი
 - სახანძრო ფარი
 - გაუმართავების ჯარაღი

- ბუნებრივი აირის LED სანათი 20 W (ლუმენი)
- ბუნებრივი აირის LED სანათი 20 W
- ბუნებრივი აირის LED სანათი
- სახანძრო ფარის მონტაჟი

სანათის ტიპი და ზოგადი



შენიშვნა:
ქვემოთ მოცემულია კონსტრუქციის, სანათის,
ელ.ფარის მონტაჟის დაგეგმვა და კონსტრუქციის
მოწყობის რეალური მოცულობა.

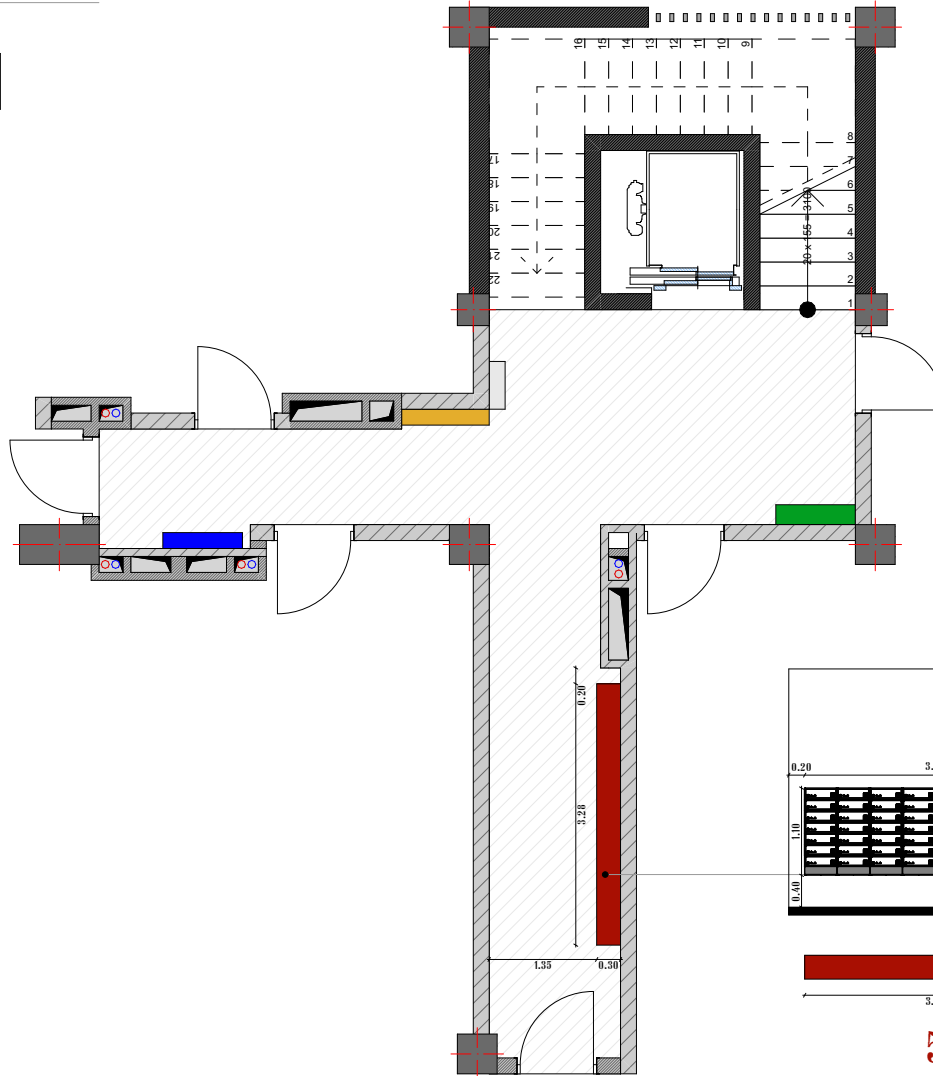
კონსტრუქციის, კორპუსი 8; სადარბაზო II. ელექტროენერგიის გეგმა

დანიშნულება:
ნათი ტორიფიკაცია

თარიღი: 31.01.2024

საფოსტო ყუთების კარკასი შეიღვას RAL 8022-00

საფოსტო ყუთების უჯრა შეიღვას RAL 7044-00



56 ცალი

მესპლიკაცია:

შესაძლოა შეიცვალოს კარაღების
აღმღებლობა

■ ბუნებრივი აირის ჯარაღა

■ ელექტროენერგიის ჯარაღა

■ სახანძრო ფარი

■ წყალმომარაგების ჯარაღა

■ საფოსტო ყუთების განთავსების ადგილი

■ საფოსტო ყუთის ზომები



საფოსტო ყუთების მასალა-შეღებები
თუნუქი-საფოსტო ყუთების ფერი და
მასალა დაჯუსტდება შემსრულებელთან



შენიშვნა:

ზომები დაჯუსტდეს შემსრულებლის მიერ
საფოსტო ყუთების ფერი და მასალა დაჯუსტდება დაჯუსტდება
შემსრულებელთან

ჭყონდიდელი, კორპუსი 8; საღარბაზო II.

საღარბაზოებში საფოსტო ყუთების განლაგების გეგმა

დიზაინერი:

ნათია ტორიშელიძე

თარიღი: 31.01.2024